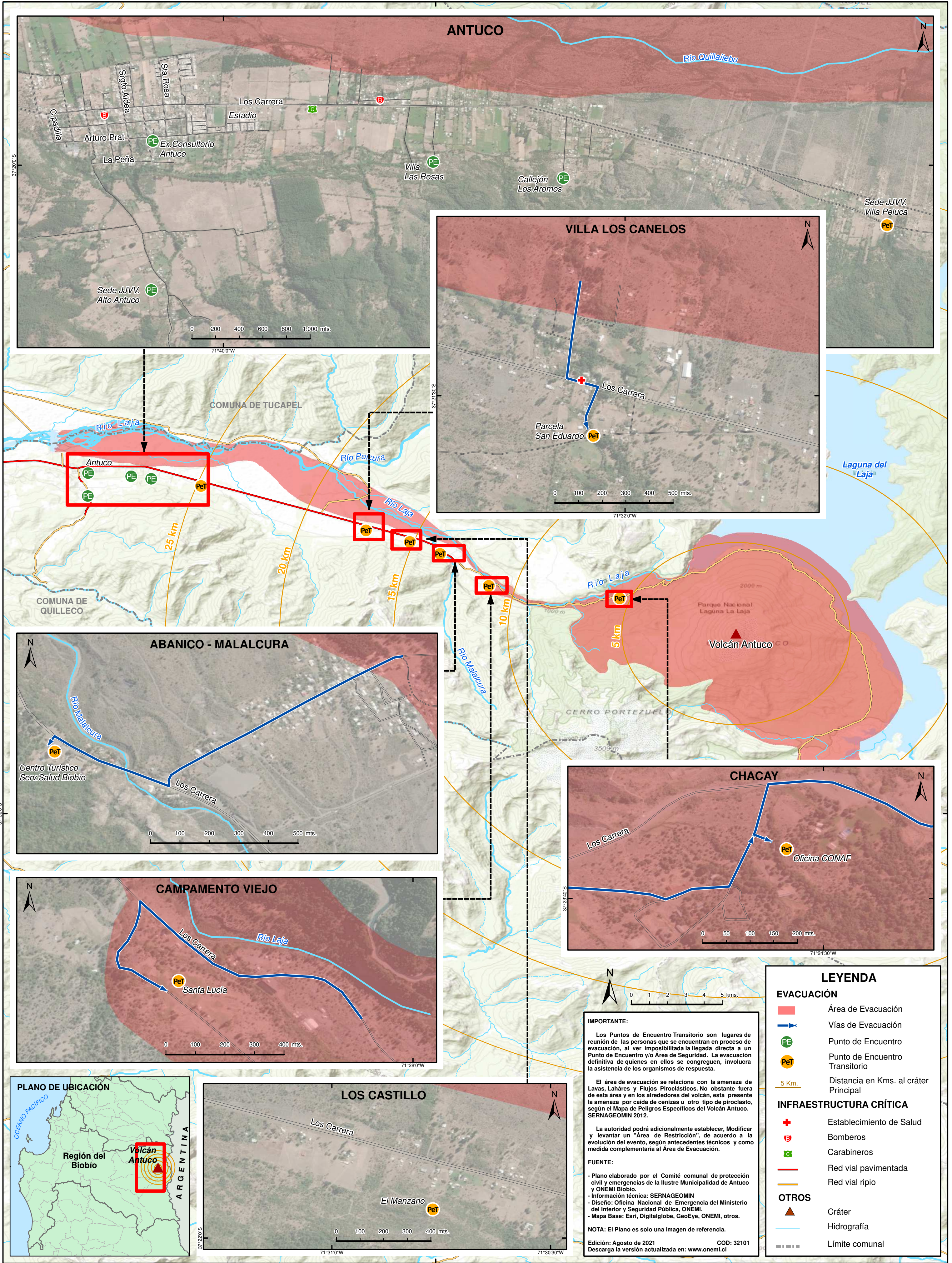


# PLANO DE EVACUACIÓN ANTE AMENAZA VOLCÁNICA

## VOLCÁN ANTUCO

### REGIÓN DEL BIOBÍO



#### LEYENDA

- EVACUACIÓN**
- Área de Evacuación
  - Vías de Evacuación
  - Punto de Encuentro
  - Punto de Encuentro Transitorio
  - 5 Km.
- INFRAESTRUCTURA CRÍTICA**
- Establecimiento de Salud
  - Bomberos
  - Carabineros
  - Red vial pavimentada
  - Red vial ripio
- OTROS**
- Cráter
  - Hidrografía
  - Límite comunal

**IMPORTANTE:**

Los Puntos de Encuentro Transitorio son lugares de reunión de las personas que se encuentran en proceso de evacuación, al ver imposibilitada la llegada directa a un Punto de Encuentro y/o Área de Seguridad. La evacuación definitiva de quienes en ellos se congreguen, involucra la asistencia de los organismos de respuesta.

El área de evacuación se relaciona con la amenaza de Lavas, Laháres y Flujos Piroclásticos. No obstante fuera de esta área y en los alrededores del volcán, está presente la amenaza por caída de cenizas u otro tipo de piroclasto, según el Mapa de Peligros Específicos del Volcán Antuco. SERNAGEOMIN 2012.

La autoridad podrá adicionalmente establecer, Modificar y levantar un "Área de Restricción", de acuerdo a la evolución del evento, según antecedentes técnicos y como medida complementaria al Área de Evacuación.

**FUENTE:**

- Plano elaborado por el Comité comunal de protección civil y emergencias de la Ilustre Municipalidad de Antuco y ONEMI Biobío.
- Información técnica: SERNAGEOMIN
- Diseño: Oficina Nacional de Emergencia del Ministerio del Interior y Seguridad Pública, ONEMI.
- Mapa Base: Esri, Digitalglobe, GeoEye, ONEMI, otros.

**NOTA:** El Plano es solo una imagen de referencia.

Edición: Agosto de 2021      COD: 32101  
Descarga la versión actualizada en: [www.onemi.cl](http://www.onemi.cl)

